

Windows 編

システム推奨条件

Intel Core 2 Duo 以上のプロセッサ搭載コンピュータ。

注：Windows XP 64bit 版には非対応

インストール前のご注意

パソコンとの USB 接続の前に専用ドライバーソフトをインストールしてください。

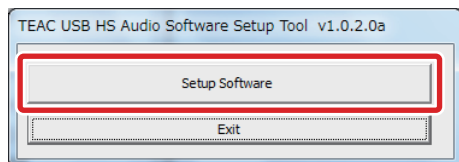
ドライバーインストール前にパソコンと本機を接続した場合、正しく動作させることができません。また OS に WindowsXP をお使いの場合には、パソコンの動作が著しく遅くなってしまい、パソコンの再起動が必要となる場合があります。

メモ：以下の画面は Windows 7 の画面です。

1. TEACUSBHSAudioSetup.exe ファイルをダブルクリックしてインストーラーを起動する。



2.「Setup Software」をクリックする。

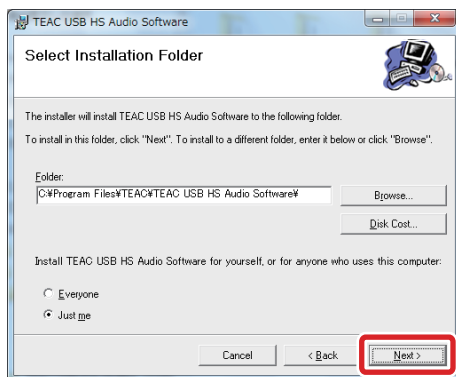


3.「Next」をクリックする。



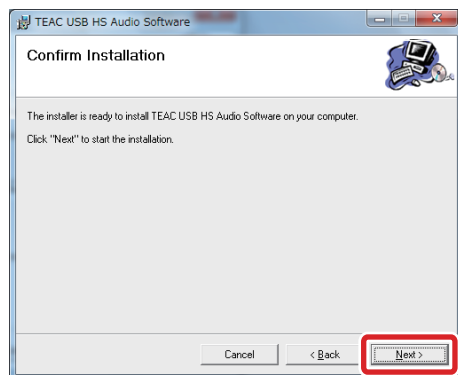
4.もう一度、「Next」をクリックする。

メモ：このパソコンを使うすべてのユーザーがこのドライバーを使う場合は、「Everyone」にチェックを入れてください。

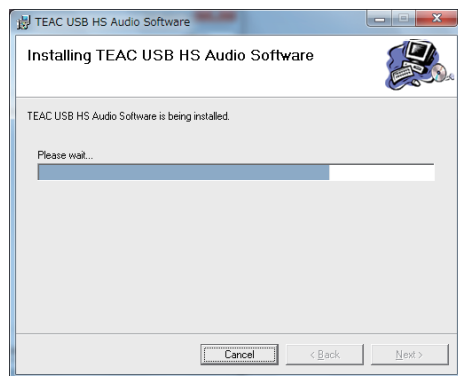


次のページに続きます ➡

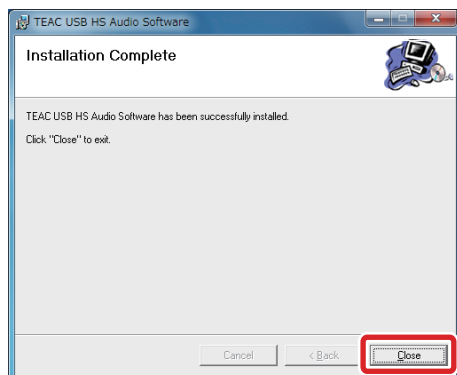
5.更に、「Next」をクリックし、インストールを開始する。



6. インストールが完了するまで、パソコンの操作を行わない。



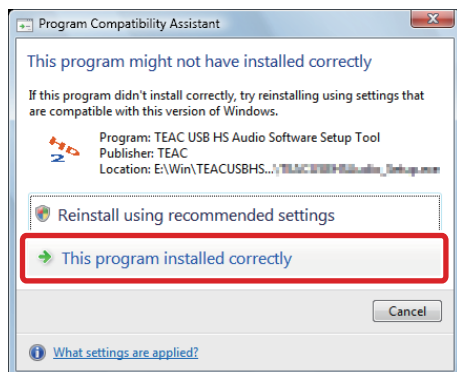
7. インストールが完了したら「Close」をクリックする。



警告

インストールの後に「Program Compatibility Assistant」が表示された場合は、必ず「This program installed correctly」を選択してください。

「Reinstall using recommended settings」を選択すると、インストーラーが正常に起動できなくなります。



8.取扱説明書「パソコンの音楽を再生する」の手順 1～4 に従い接続する。

9.初めて接続した場合は、自動的にドライバがインストールされます。

正しく接続出来ている場合、コントロールパネル内のサウンドのプロパティを開くと以下のように表示されます。

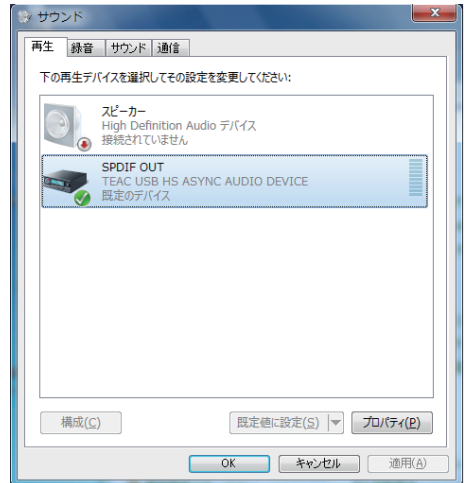
- Windows XP

「TEAC USB HS ASYNC AUDIO」と表示されます。



- Windows Vista / Windows 7 / Windows 8

「SPDIF OUT: TEAC USB HS ASYNC AUDIO DEVICE」が表示されます。

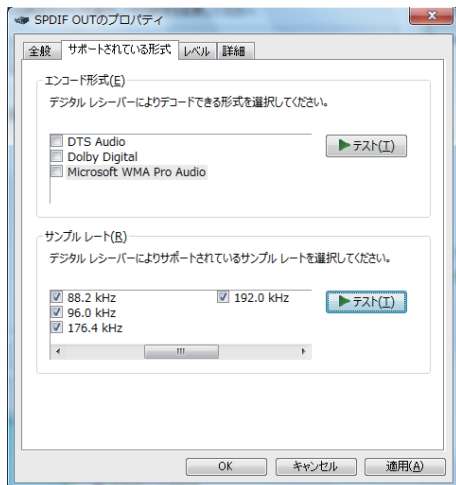


次のページに続きます ➡

10. プロパティタブで使用したいサンプリングレートを選択を行う。

(Windows Vista / Windows 7 / Windows 8 のみ)

エンコード形式は全てチェックを外します。



11. 取扱説明書「パソコンの音楽を再生する」の手順 5 に従い、音楽ファイルを再生する。

メモ：音楽ファイルの再生を行うまで、本体側がアンロック表示となる場合があります。（入カインジケーターが点滅）