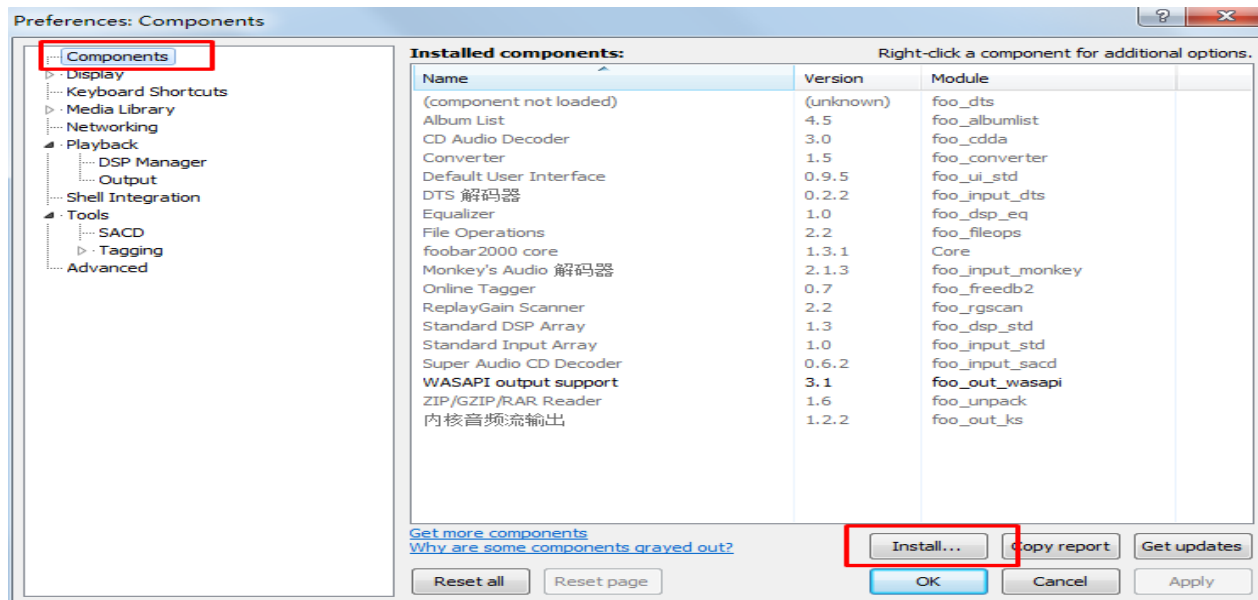
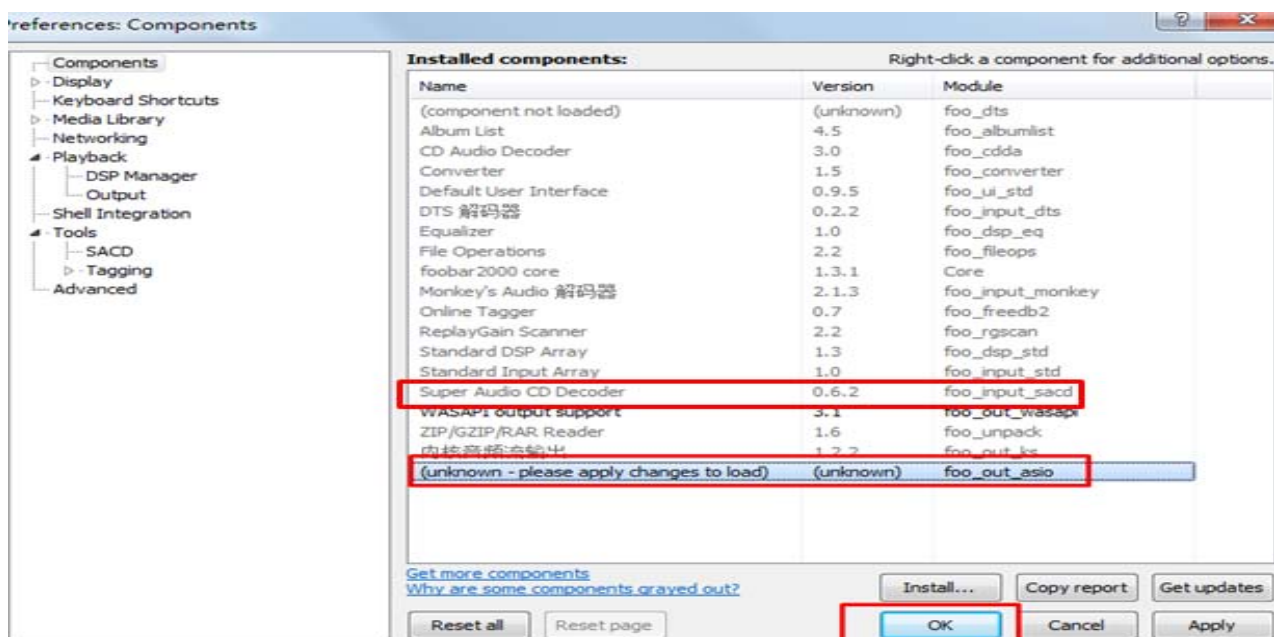


Foobar – Paramétrage pour activer le driver DSD

1. Installer le logiciel Foobar2000
2. Lancer FOOBAR, cliquer sur FILE→PREFERENCES:

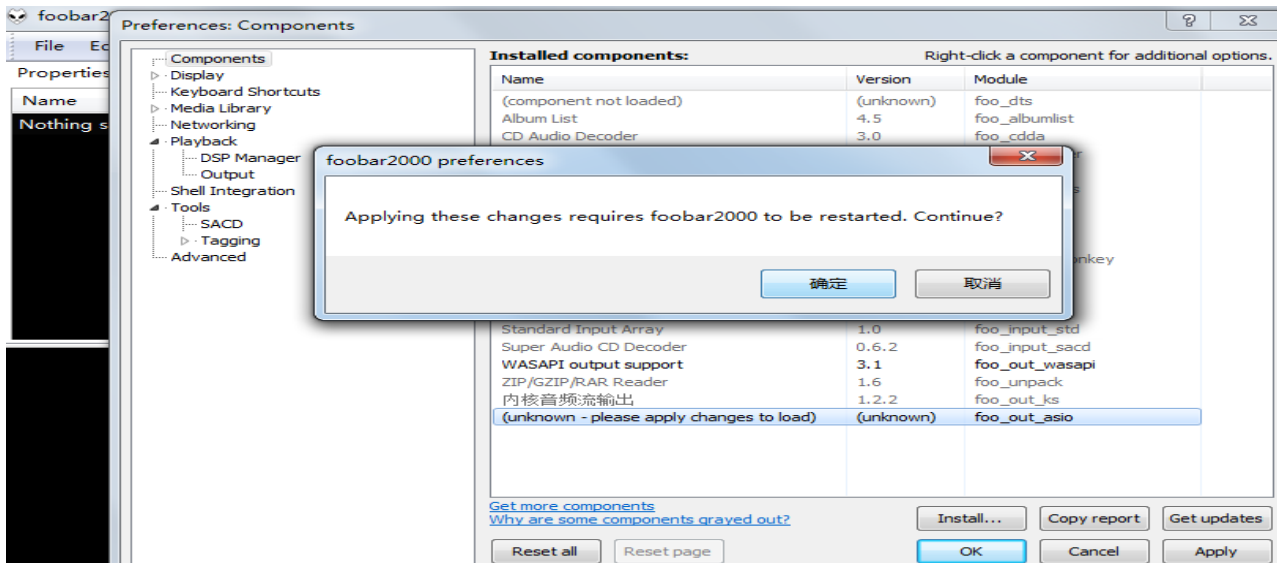


3. La fenêtre suivante apparaît, cliquer sur "COMPONENTS", puis cliquer sur "INSTALL"
la fenêtre suivante apparaît, recherchez « foo_out_asio.fb2k-component » (ce plugin permet la lecture des DSD).
Sélectionnez "foo_input_sacd.fb2k-component" et cliquer dessus.

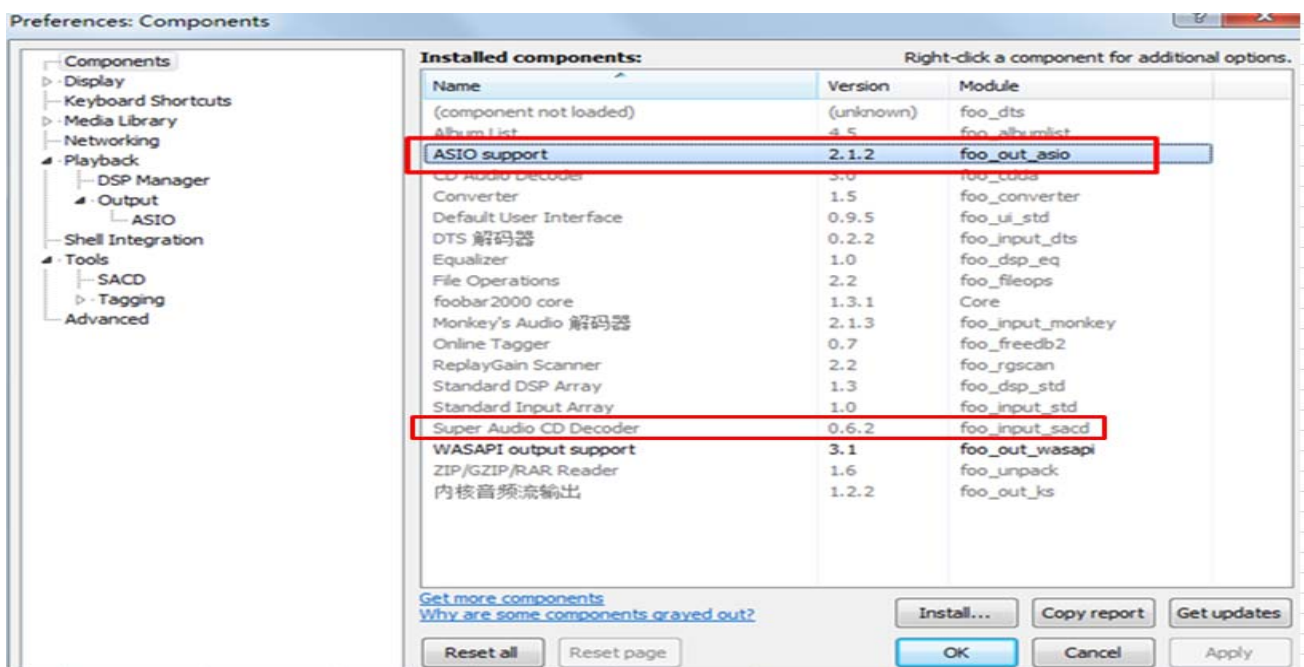


4. Dans la fenêtre "INSTALLED COMPONENTS" vous pouvez voir : "FOO_OUT_ASIO, FOO_INPUT_SACD », cliquer sur « OK ».

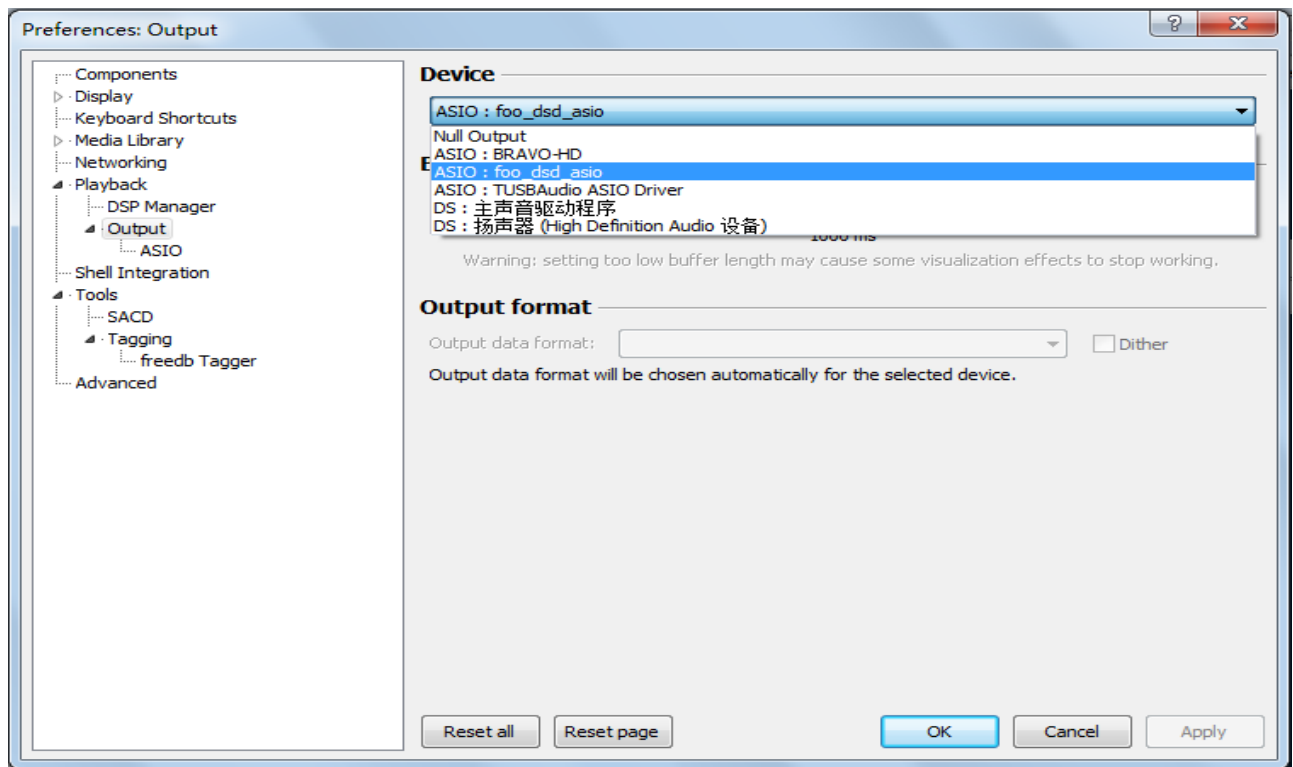
5. Cliquer sur « OK ».



6. Redémarrer le logiciel FOOBAR,
puis cliquer sur « FILE→PREFERENCES »,
Cliquer sur « COMPONENTS »,
Vous pouvez voir que le driver « foo_out_asio, FOO_INPUT_SACD » a été installé avec succès.

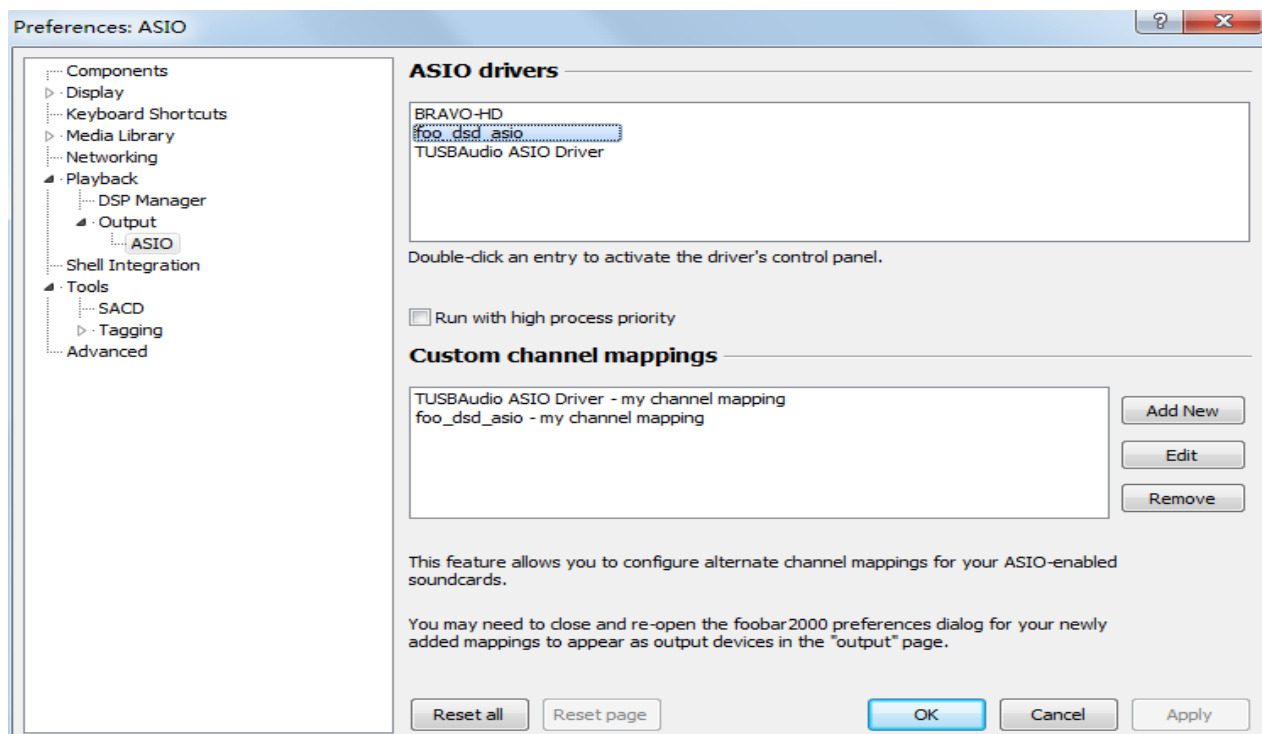


7. Installez le logiciel : ASIOProxyInstall-0.7.1.
8. Redémarrer FOOBAR,
puis cliquer sur « FILE→PREFERENCES »,
Afin de définir la sortie des formats DSD, sélectionnez « OUTPUT »,
dans la fenêtre « DEVICE » sélectionner le périphérique « ASIO:foo_dsd_asio »

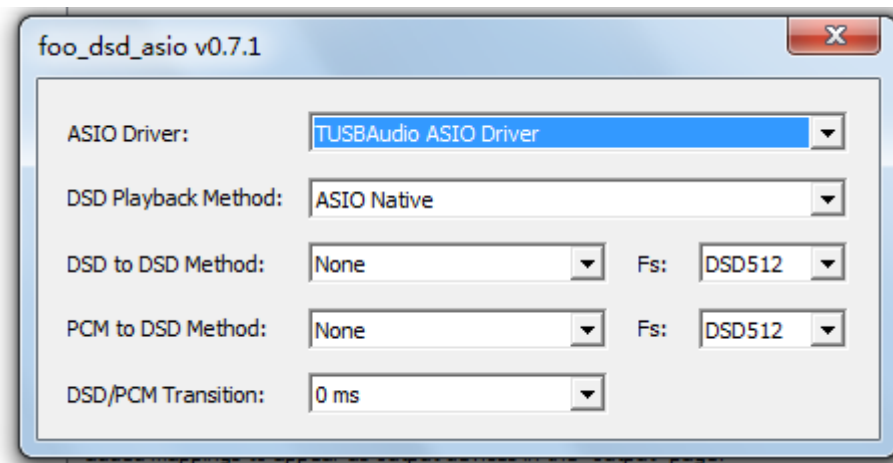


9. Paramétrer les préférences ASIO en cliquant sur « OUTPUT » puis « ASIO ».

Sélectionner dans la fenêtre de droite (ASIO driver) « foo_dsd_asio » en cliquant 2 fois rapidement dessus.

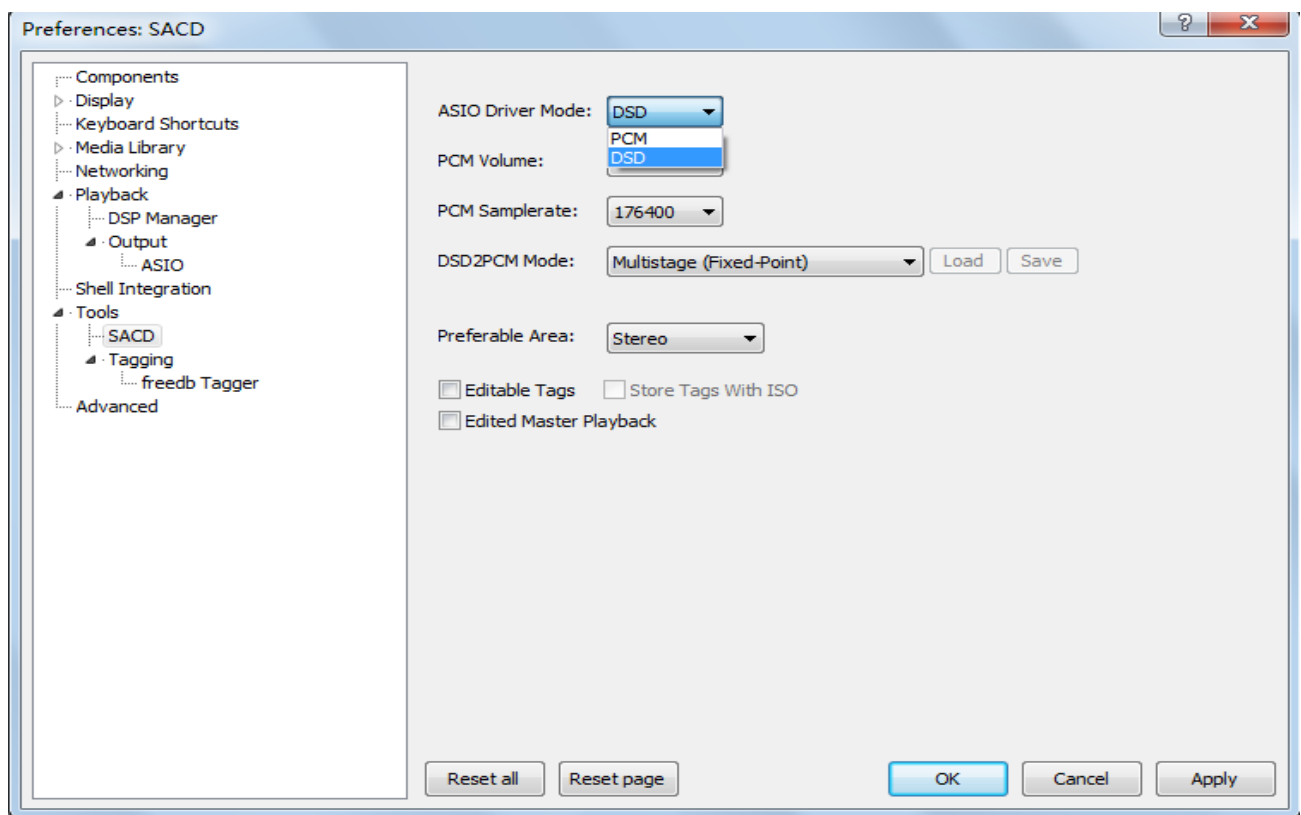


10. Une fenêtre pop-up apparait Configurez chaque ligne comme vous le montre la capture ci-dessous.

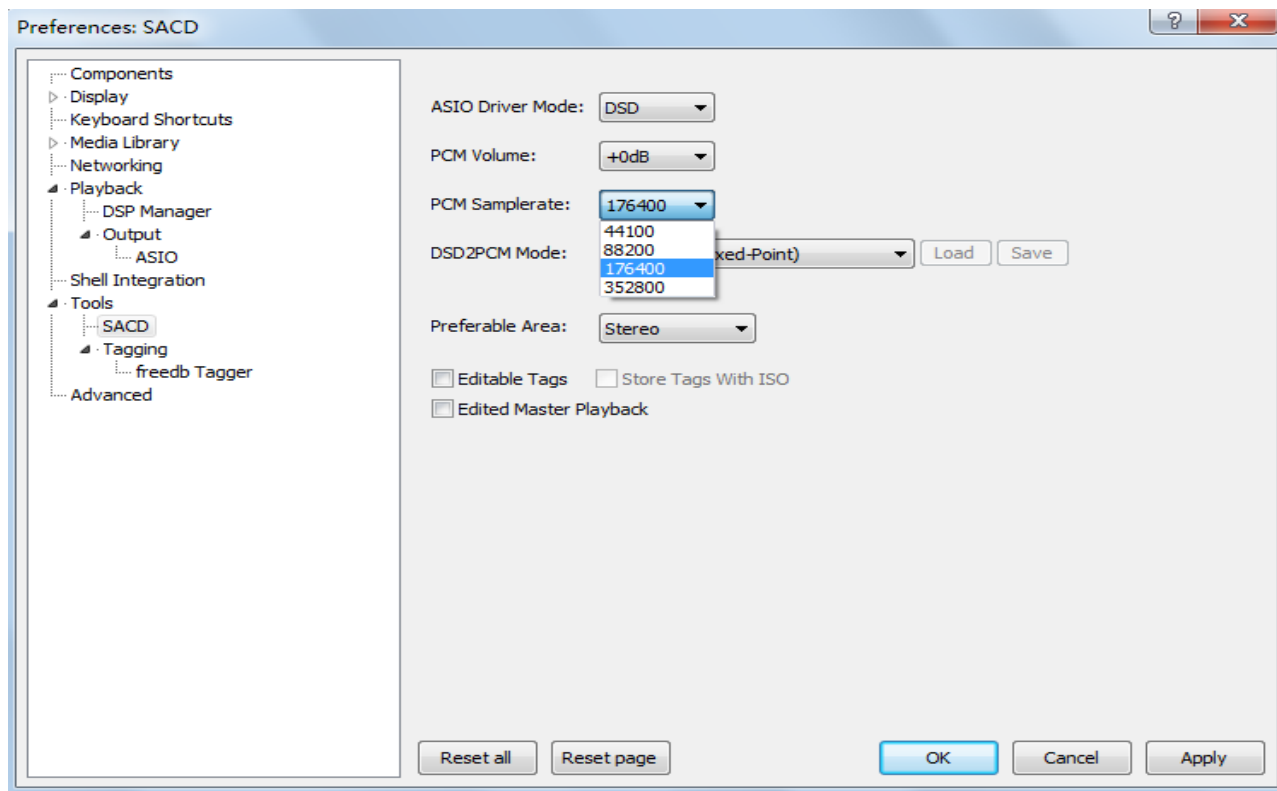


11. Cliquer sur « TOOLS » (outils) puis « SACD » afin de régler les paramètres comme il faut :

1) ASIO Driver Mode : sélectionner DSD



2) PCM Samplerate : lorsque vous avez sélectionné le mode PCM vous pouvez définir le format de sortie des données et la fréquence d'échantillonnage.

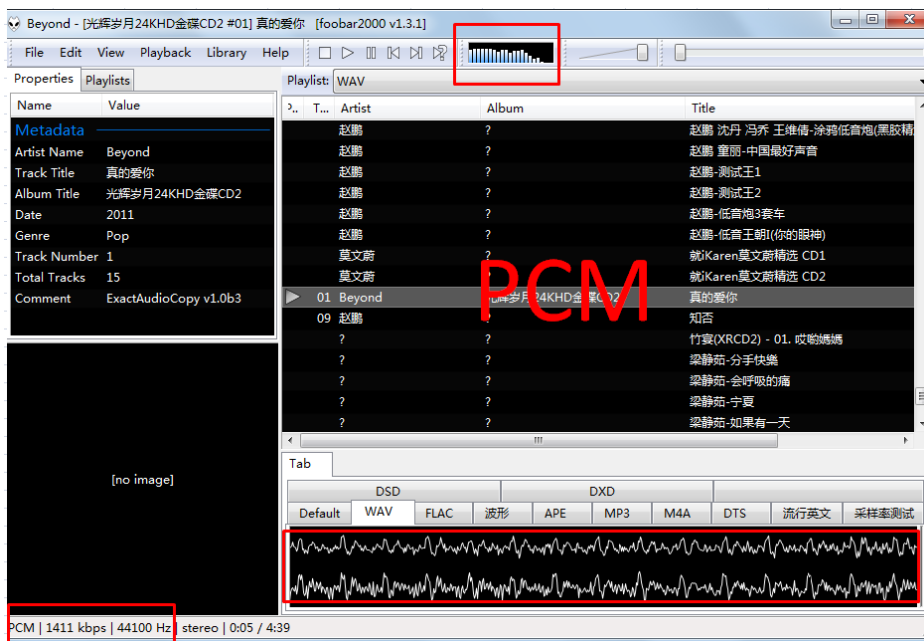
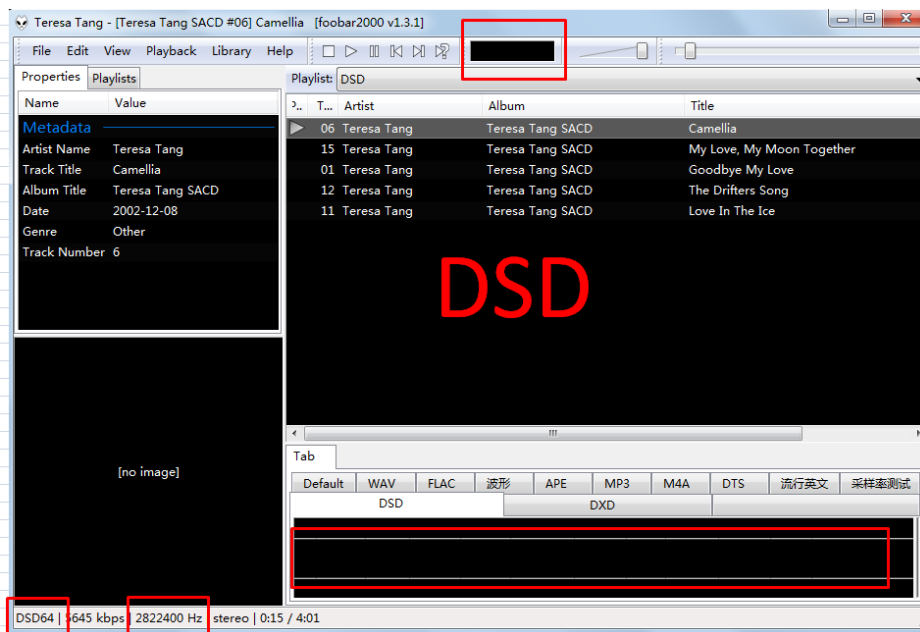


3) DSD2PCM MODE : converti le DSD en mode PCM.

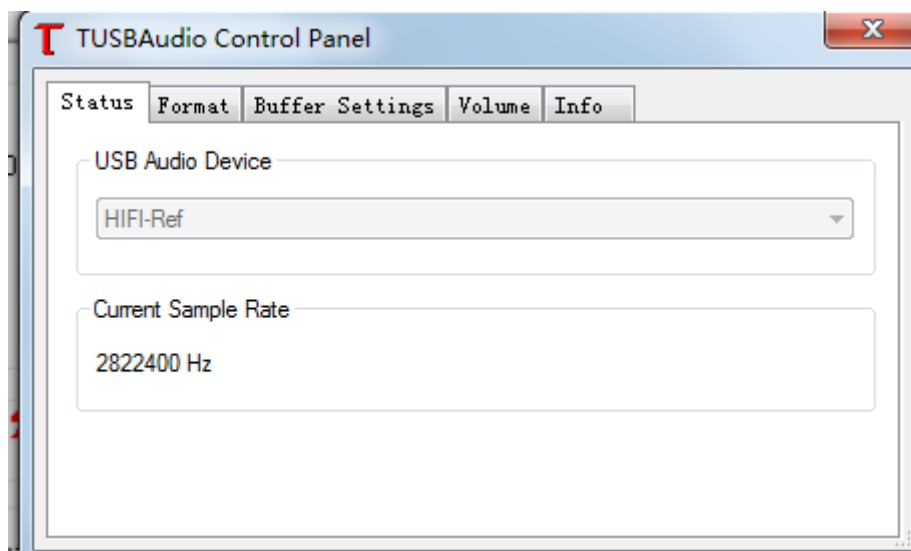
4) Si vous sélectionnez l' « ASIO Driver Mode » avec l'option DSD, ignorez les points 2 à 3.

LECTURE DSD

1. Lorsque vous cliquez pour lire des chansons au format DSD (1BIT) il n'y a pas de forme d'onde affichée mais vous pouvez voir les informations de la chanson.

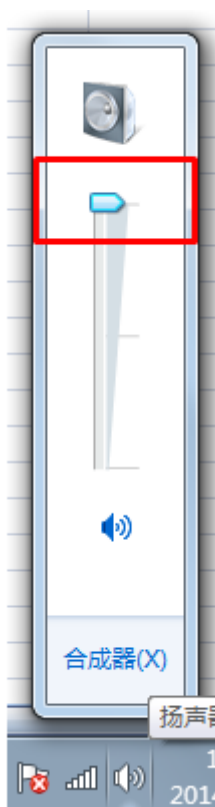


Double cliquer sur l'icône dans le coin inférieur droit de la barre des tâches de l'ordinateur pour afficher les informations de la piste jouée sur le panneau de contrôle du THS.

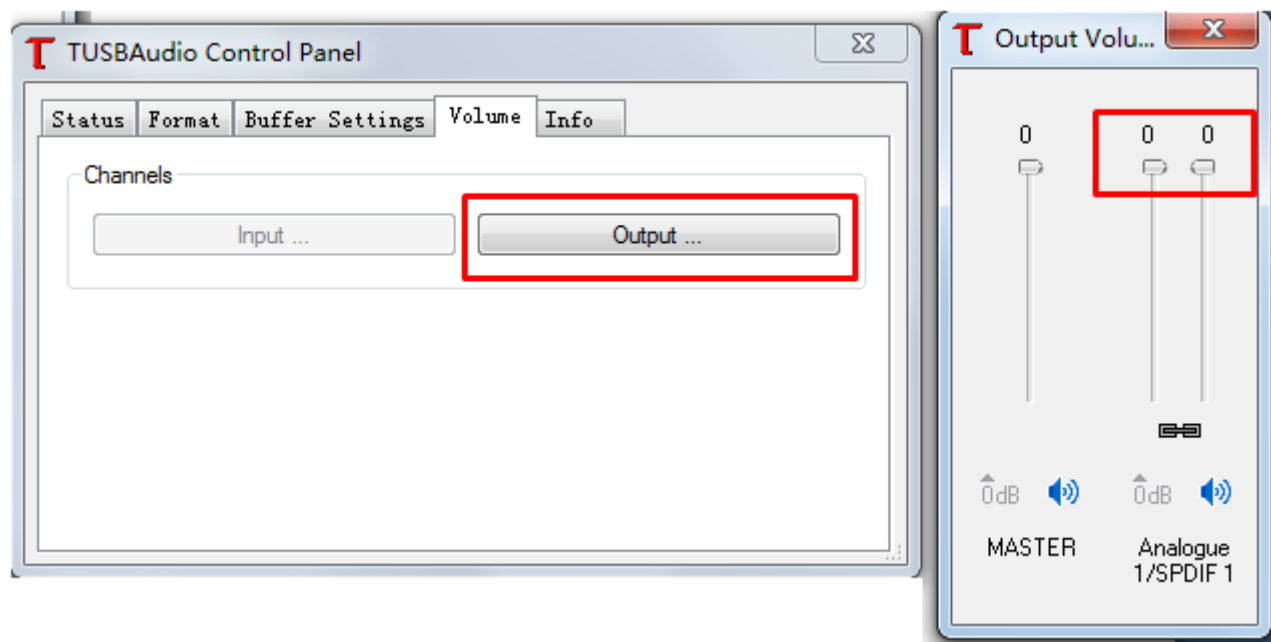


2. Notes concernant la lecture DSD

2.1 Régler le volume principal de l'ordinateur au maximum sinon vous n'aurez pas de son lors de la lecture de DSD.



2.2 Réglez au le volume de sortie son au Maximum dans l'interface de THS.



2.3 Assurez-vous dans votre lecteur media (ici Foobar) que le matériel (Device) sélectionné pour la sortie son est bien : ASIO :foo_dsd_asio.

